



PROGETTISTA **Ing. Aniello Moccia**
Arch. Raffaele Autienna

RUP **Arch. Emanuela Punzo**
DIRIBENTE **Ing. Aniello Moccia**
ASSESSORE LL.P. **Avv. Lucio Perone**
SINDACO **Avv. Ciro Buonajuto**

TITOLO ELABORATO

NUMERO ELABORATO

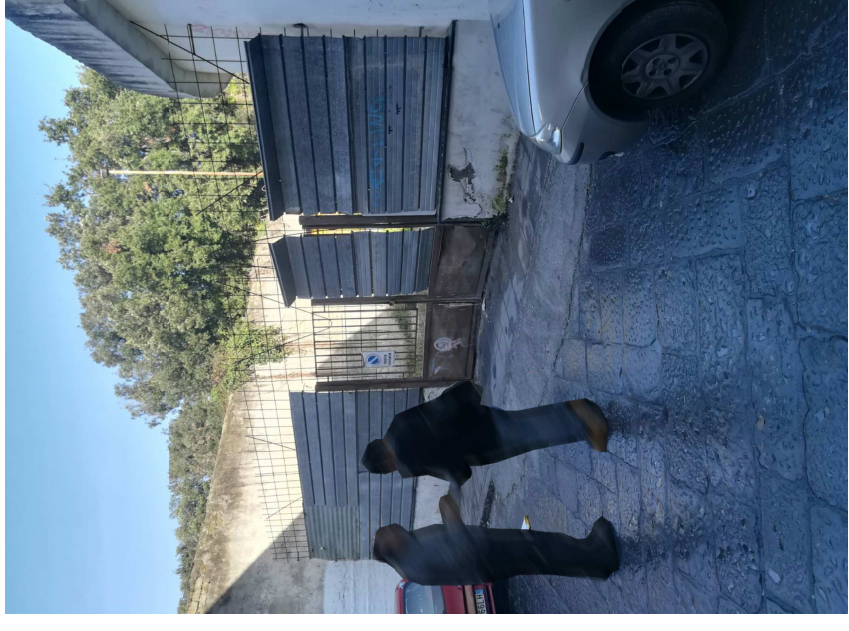
STATO DI FATTO **A.03**
VERSIONE **REV. 00**

SCALA DI RAPPRESENTAZIONE **1:2000** DATA **aprile 2018**

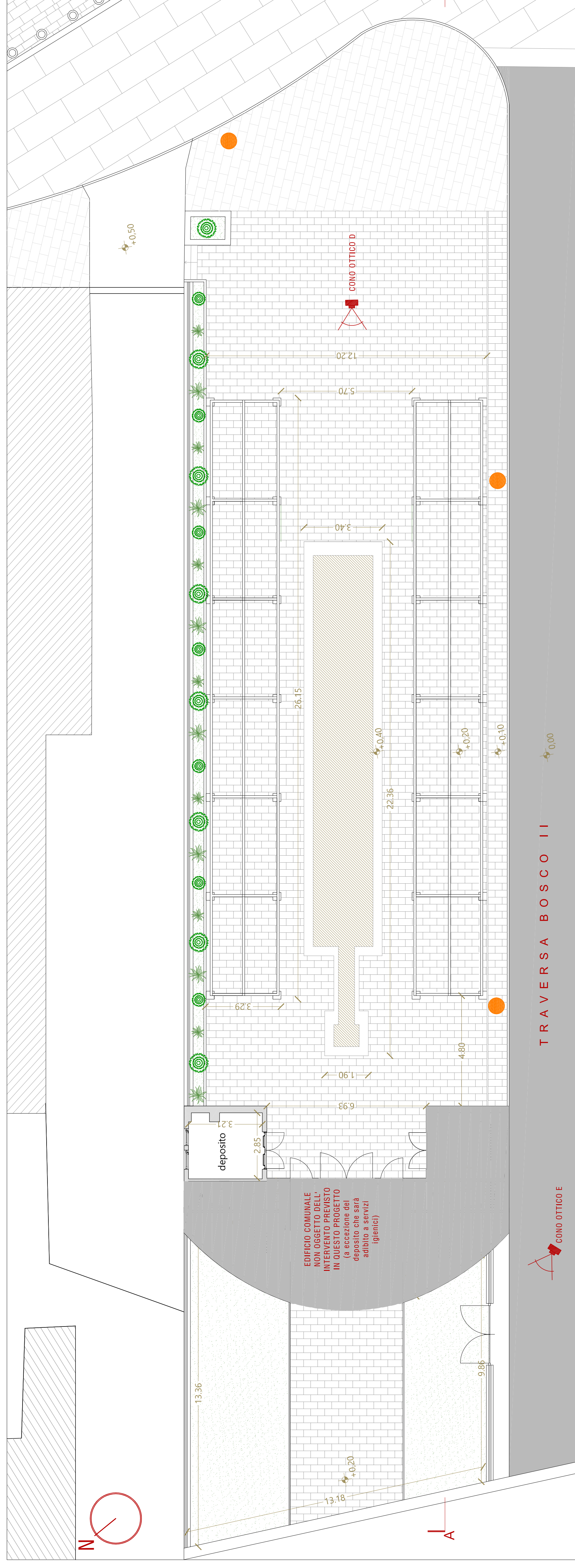
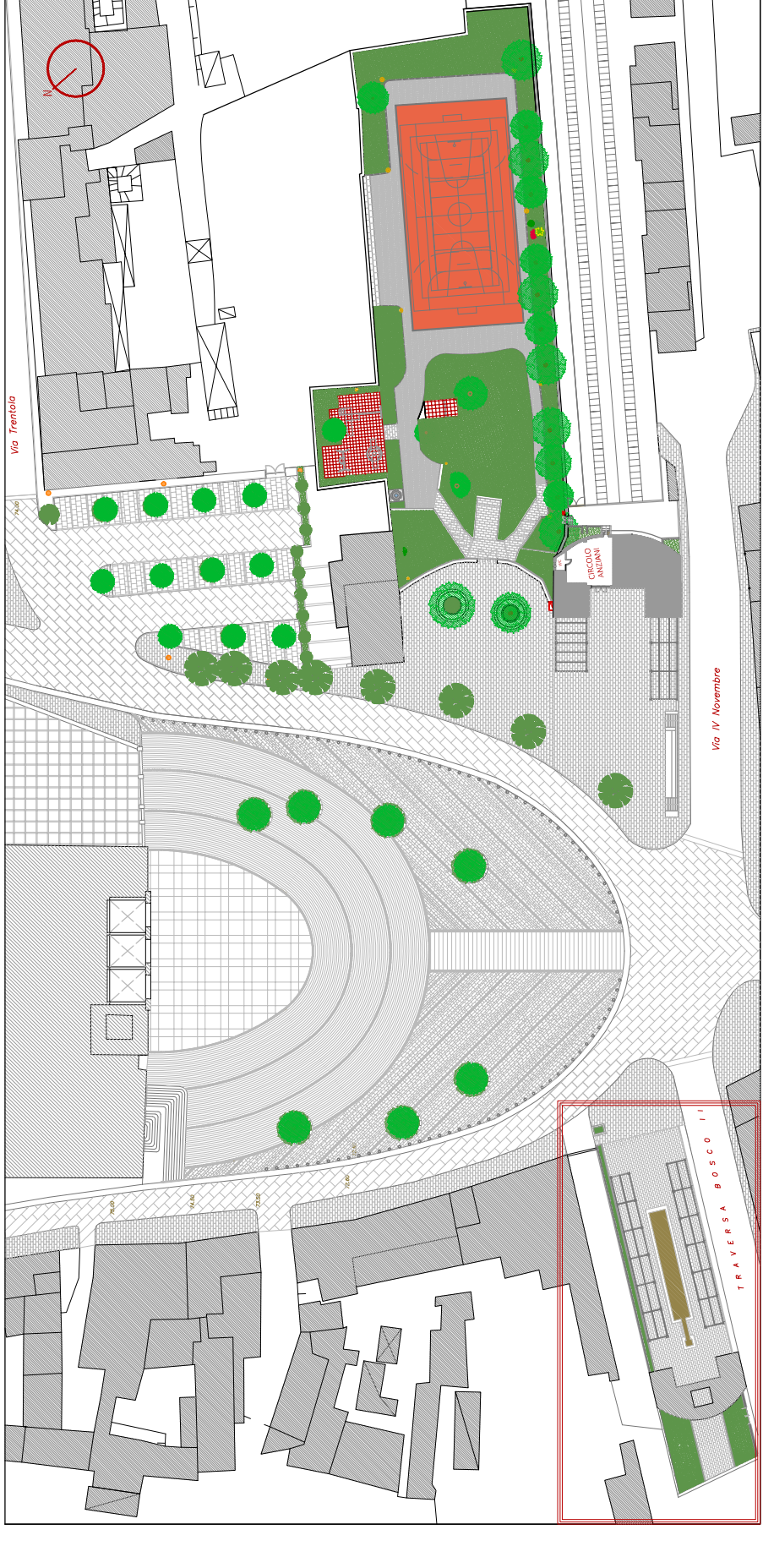
CONO OTTICO D



CONO OTTICO E



INQUADRAMENTO PLANIMETRICO



EDIFICIO COMUNALE DA ADIBIRE A CIRCOLO SOCIALE - STATO DI FATTO - SCALA 1:100

EDIFICIO COMUNALE NON OGGETTO DELL'INTERVENTO
PREVISTO IN QUESTO PROGETTO
(a eccezione del deposito che sarà adibito a servizi igienici)



SEZIONE A - A'

EDIFICIO COMUNALE NON OGGETTO DELL'INTERVENTO
PREVISTO IN QUESTO PROGETTO
(a eccezione del deposito che sarà adibito a servizi igienici)



PROSPETTIVO TRAVERSA BOSCO II